

Demonstrativo de Produção

Hospital Estadual Dr. Alberto Rassi – HGG

Internações Hospitalares	CONTRATADA	Maio
Saídas Clínicas	147	159
Saídas Cirúrgicas	595	552
Saídas Cuidados Paliativos	26	17
TOTAL	768	728

Saídas Transplantes	sem meta	13
---------------------	----------	----

ATENDIMENTO AMBULATORIAL POR ESPECIALIDADE	CONTRATADA	Maio
Consultas Médicas (ofertadas)	Sem meta	11.530
Consultas Multiprofissionais (ofertadas)	Sem meta	3.615
Consulta odontológicas PNE (ofertados)	Sem meta	55
Procedimentos odontológicos PNE (ofertados)	Sem meta	892

Consultas Médicas (realizadas)	9.500	8.137
Consultas Multiprofissionais (realizadas)	3.600	1.800
Sessões Multiprofissionais na atenção especializada (realizadas)	900	4.154
Consulta odontológicas PNE (realizados)	48	44
Procedimentos odontológicos PNE (realizados)	120	892
TOTAL	14.168	15.027
Cirurgias Programas	CONTRATADA	Maio
Cirurgias Programadas Gerais	595	464

PROCEDIMENTOS DE HEMODINAMICA	CONTRATADA	Maio
TOTAL	30	27

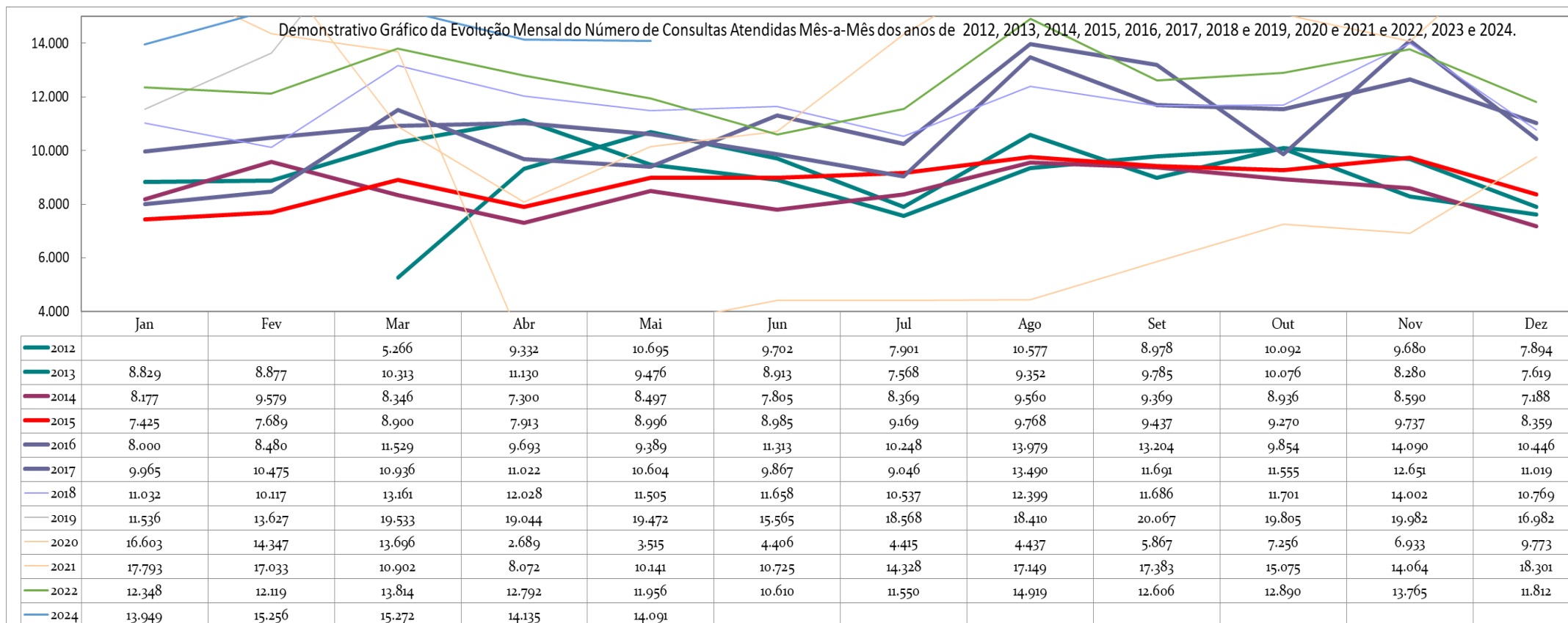
SADT EXTERNO	CONTRATADA	Maio
TOTAL	5.350	10.294

Fonte: Escritório da Qualidade

Produção Mensal de Consultas Ambulatoriais Realizadas

	2012	2013	2014	2015	2016	2017	2018	2019	2020	2021	2022	2023	2024
Jan		8.829	8.177	7.425	8.000	9.965	11.032	11.536	16.603	17.793	12.348	11.669	13.949
Fev		8.877	9.579	7.689	8.480	10.475	10.117	13.627	14.347	17.033	12.119	12.864	15.256
Mar	5.266	10.313	8.346	8.900	11.529	10.936	13.161	19.533	13.696	10.902	13.814	16.428	15.272
Abr	9.332	11.130	7.300	7.913	9.693	11.022	12.028	19.044	2.689	8.072	12.792	11.162	14.135
Mai	10.695	9.476	8.497	8.996	9.389	10.604	11.505	19.472	3.515	10.141	11.956	13.200	14.091
Jun	9.702	8.913	7.805	8.985	11.313	9.867	11.658	15.565	4.406	10.725	10.610	14.487	
Jul	7.901	7.568	8.369	9.169	10.248	9.046	10.537	18.568	4.415	14.328	11.550	11.499	
Ago	10.577	9.352	9.560	9.768	13.979	13.490	12.399	18.410	4.437	17.149	14.919	16.211	
Set	8.978	9.785	9.369	9.437	13.204	11.691	11.686	20.067	5.867	17.383	12.606	13.266	
Out	10.092	10.076	8.936	9.270	9.854	11.555	11.701	19.805	7.256	15.075	12.890	13.075	
Nov	9.680	8.280	8.590	9.737	14.090	12.651	14.002	19.982	6.933	14.064	13.765	13.981	
Dez	7.894	7.619	7.188	8.359	10.446	11.019	10.769	16.982	9.773	18.301	11.812	12.842	
TOTAL	90.117	110.218	101.716	105.648	130.225	132.321	140.595	212.591	93.937	170.966	151.181	160.684	72.703
Média	9.486	9.185	8.476	8.804	10.852	11.027	11.716	17.716	7.828	14.247	12.598	13.390	14.541

Fonte: Escritório da Qualidade

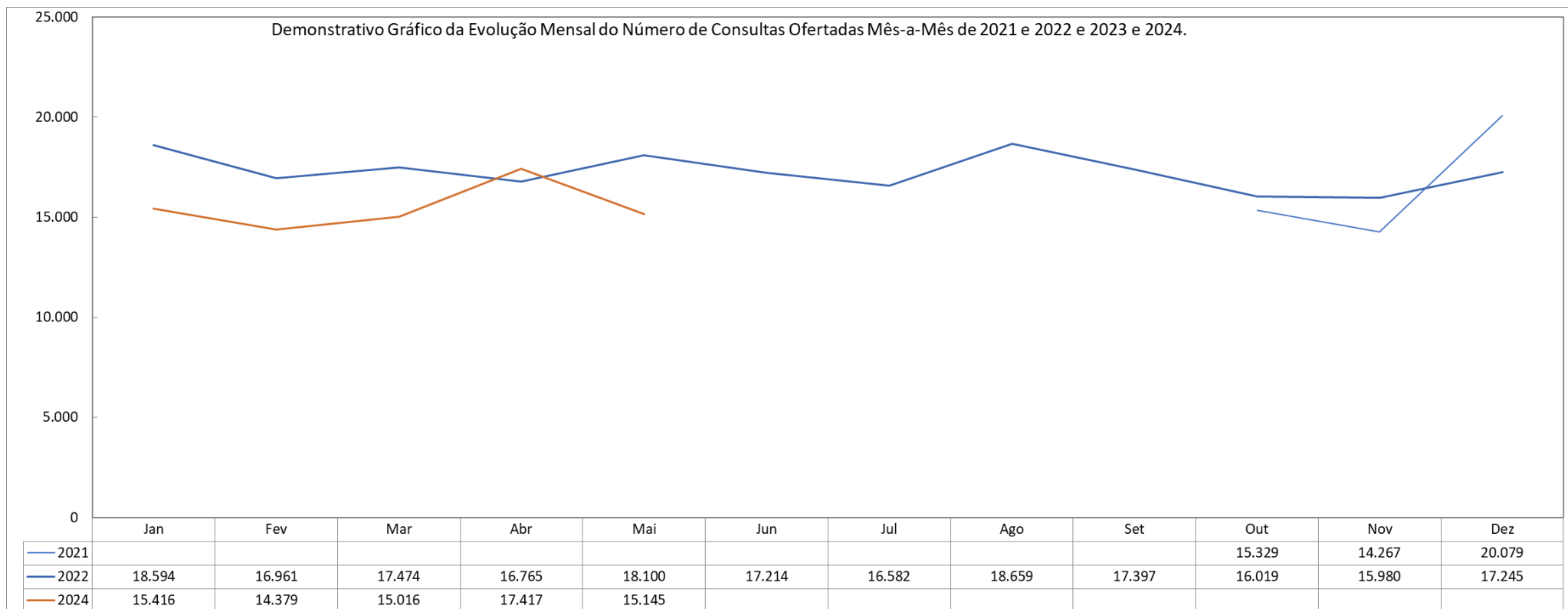


Fonte: Escritório da Qualidade

Produção Mensal de Consultas Ambulatoriais Ofertadas

	2021	2022	2023	2024
Jan		18.594	16.243	15.416
Fev		16.961	13.963	14.379
Mar		17.474	18.715	15.016
Abr		16.765	13.811	17.417
Mai		18.100	15.699	15.145
Jun		17.214	18.267	
Jul		16.582	15.586	
Ago		18.659	18.722	
Set		17.397	15.618	
Out	15.329	16.019	15.646	
Nov	14.267	15.980	14.891	
Dez	20.079	17.245	14.867	
TOTAL	49.675	206.990	192.028	77.373
Média	16.558	17.249	16.002	15.475

Fonte: Escritório da Qualidade



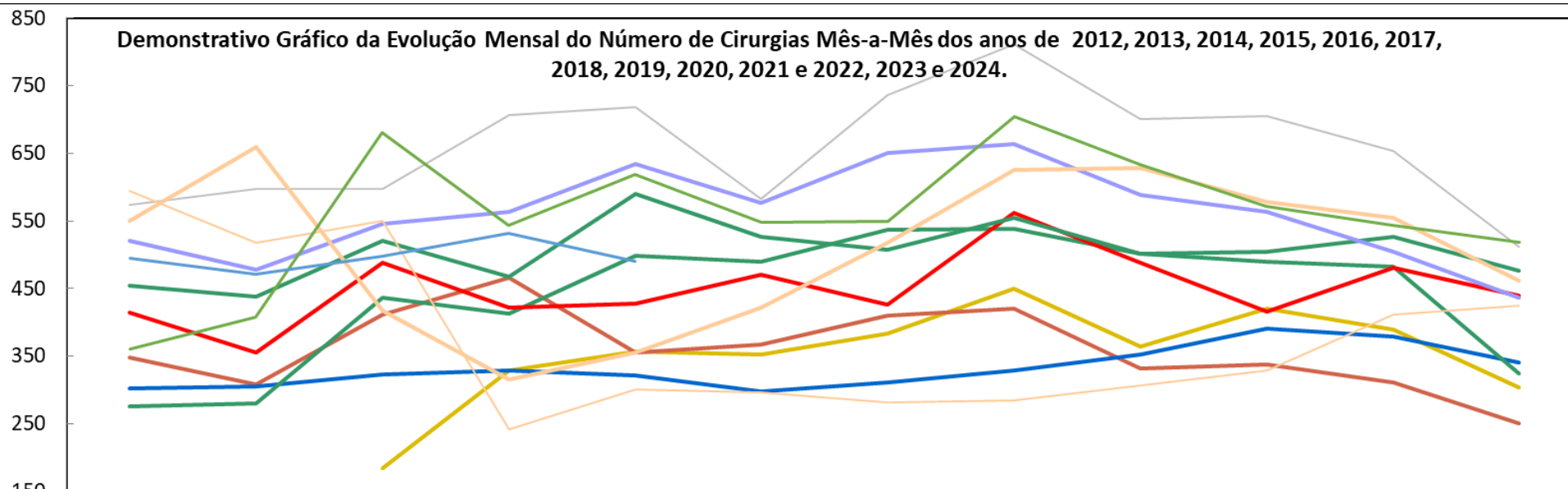
Fonte: Escritório da Qualidade

Produção Mensal do Total de Cirurgias incluindo hemodinâmica

	2012	2013	2014	2015	2016	2017	2018	2019	2020	2021	2022	2023	2024
Jan		348	302	276	415	454	520	573	595	550	360	576	494
Fev		308	305	280	356	438	478	597	518	659	408	509	471
Mar	184	412	323	436	488	521	546	598	550	418	680	721	498
Abr	328	466	328	413	422	468	564	707	242	316	543	520	532
Mai	357	355	322	498	428	590	634	718	300	355	618	667	491
Jun	353	367	298	490	470	526	576	582	296	422	548	533	
Jul	383	410	311	537	426	507	651	736	282	518	549	515	
Ago	450	420	329	539	562	555	663	811	285	625	704	723	
Set	364	331	353	502	488	501	588	700	307	629	634	518	
Out	420	338	390	489	416	505	563	705	329	578	572	506	
Nov	389	311	379	482	481	526	505	653	411	555	543	510	
Dez	303	250	340	325	439	476	437	511	425	462	519	487	
TOTAL	3.531	4.316	3.980	5.267	5.391	6.067	6.725	7.891	4.540	6.087	6.678	6.785	2.486
Média	372	360	332	439	449	506	560	658	378	507	557	565	497

Fonte: Escritório da Qualidade

Demonstrativo Gráfico da Evolução Mensal do Número de Cirurgias Mês-a-Mês dos anos de 2012, 2013, 2014, 2015, 2016, 2017, 2018, 2019, 2020, 2021 e 2022, 2023 e 2024.

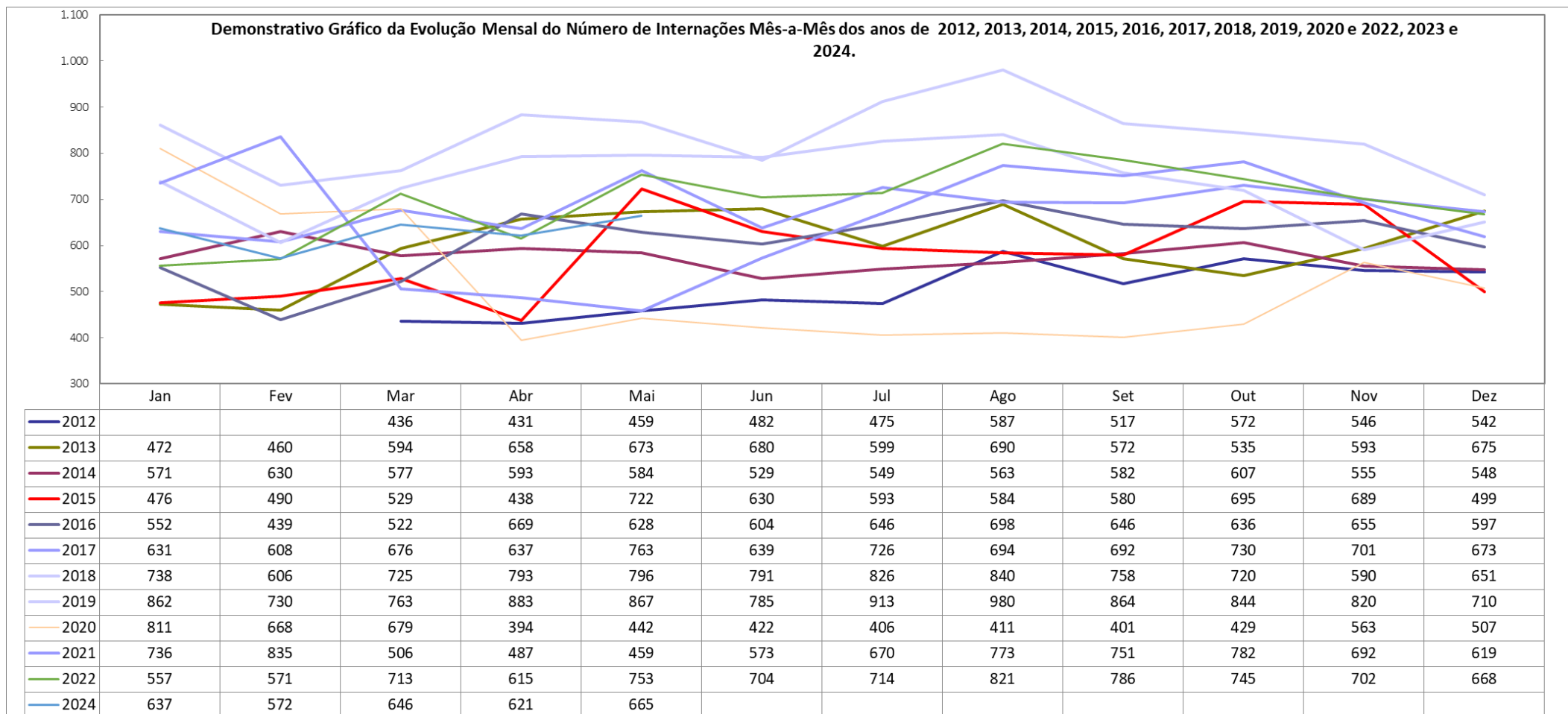


	Jan	Fev	Mar	Abr	Mai	Jun	Jul	Ago	Set	Out	Nov	Dez
2012			184	328	357	353	383	450	364	420	389	303
2013	348	308	412	466	355	367	410	420	331	338	311	250
2014	302	305	323	328	322	298	311	329	353	390	379	340
2015	276	280	436	413	498	490	537	539	502	489	482	325
2016	415	356	488	422	428	470	426	562	488	416	481	439
2017	454	438	521	468	590	526	507	555	501	505	526	476
2018	520	478	546	564	634	576	651	663	588	563	505	437
2019	573	597	598	707	718	582	736	811	700	705	653	511
2020	595	518	550	242	300	296	282	285	307	329	411	425
2021	550	659	418	316	355	422	518	625	629	578	555	462
2022	360	408	680	543	618	548	549	704	634	572	543	519
2024	494	471	498	532	491							

Fonte: Escritório da Qualidade

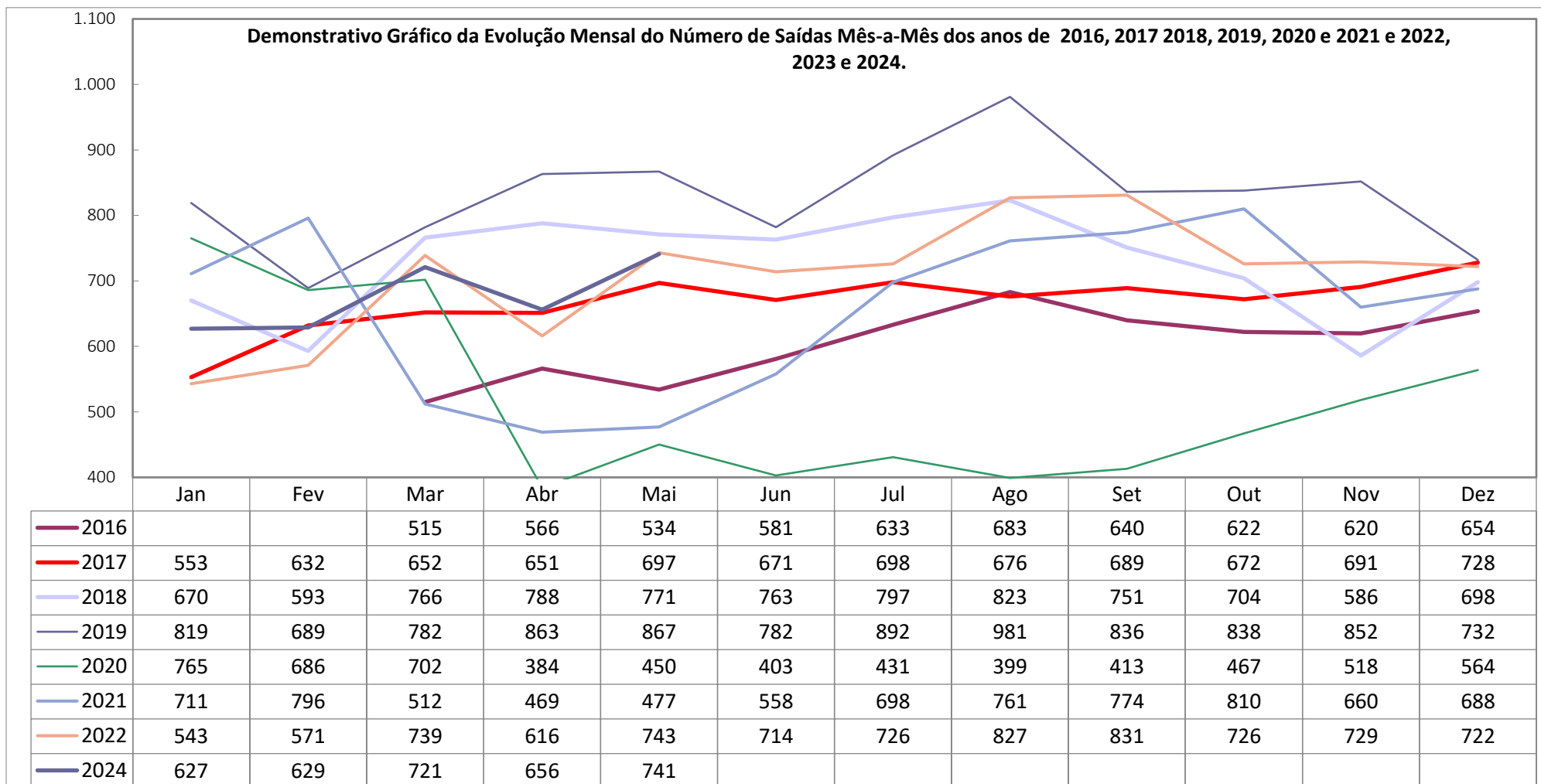
Produção Mensal de Internações

	2012	2013	2014	2015	2016	2017	2018	2019	2020	2021	2022	2023	2024
Jan		472	571	476	552	631	738	862	811	736	557	751	637
Fev		460	630	490	439	608	606	730	668	835	571	622	572
Mar	436	594	577	529	522	676	725	763	679	506	713	779	646
Abr	431	658	593	438	669	637	793	883	394	487	615	660	621
Mai	459	673	584	722	628	763	796	867	442	459	753	803	665
Jun	482	680	529	630	604	639	791	785	422	573	704	673	
Jul	475	599	549	593	646	726	826	913	406	670	714	769	
Ago	587	690	563	584	698	694	840	980	411	773	821	769	
Set	517	572	582	580	646	692	758	864	401	751	786	570	
Out	572	535	607	695	636	730	720	844	429	782	745	638	
Nov	546	593	555	689	655	701	590	820	563	692	702	598	
Dez	542	675	548	499	597	673	651	710	507	619	668	613	
TOTAL	5.047	7.201	6.888	6.925	7.292	8.170	8.834	10.021	6.133	7.883	8.349	8.245	3.141
Média	505	600	574	577	608	681	736	835	511	657	696	687	628



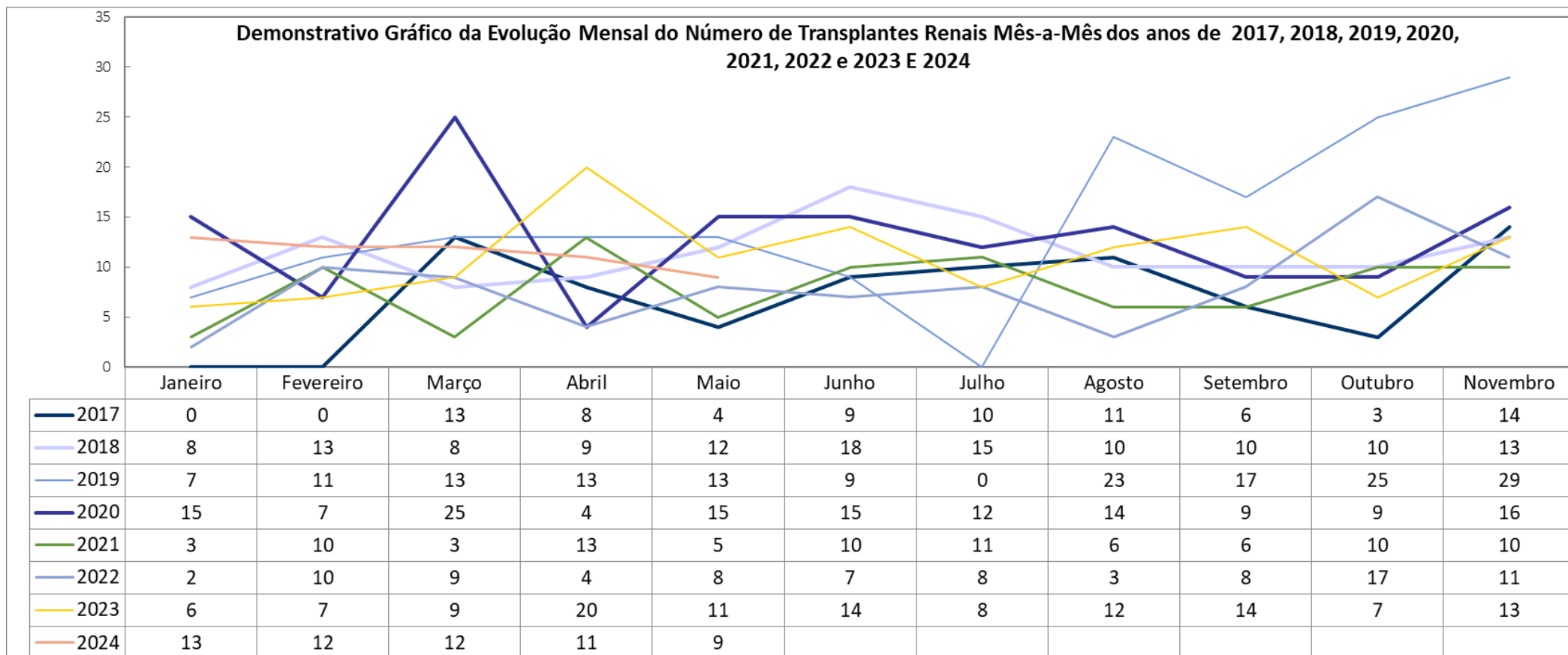
Produção Mensal de Saídas Hospitalares/com transplantes

	2016	2017	2018	2019	2020	2021	2022	2023	2024
Jan		553	670	819	765	711	543	725	627
Fev		632	593	689	686	796	571	631	629
Mar	515	652	766	782	702	512	739	859	721
Abr	566	651	788	863	384	469	616	655	656
Mai	534	697	771	867	450	477	743	820	741
Jun	581	671	763	782	403	558	714	715	
Jul	633	698	797	892	431	698	726	655	
Ago	683	676	823	981	399	761	827	820	
Set	640	689	751	836	413	774	831	674	
Out	622	672	704	838	467	810	726	632	
Nov	620	691	586	852	518	660	729	651	
Dez	654	728	698	732	564	688	722	682	
TOTAL	6.048	8.010	8.710	9.933	6.182	7.914	8.487	8.519	3.374
Média	605	668	726	828	515	660	707	710	675



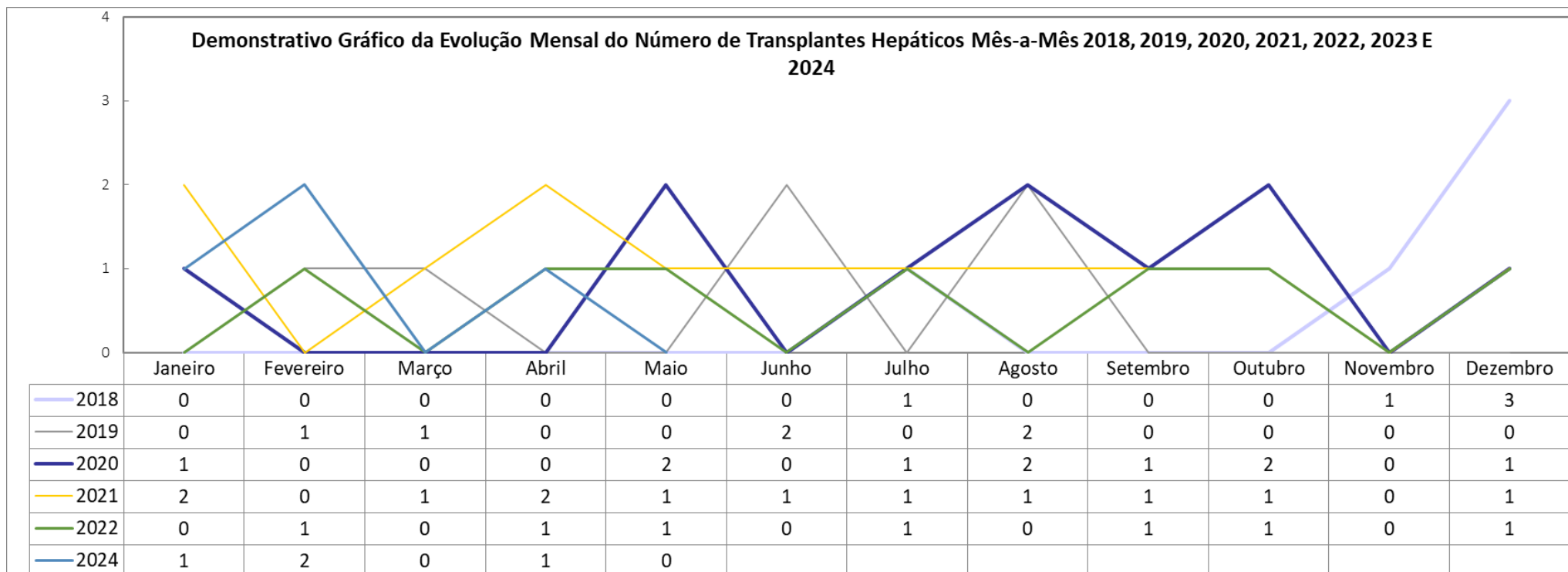
Produção Mensal de Transplantes Renais

	2017	2018	2019	2020	2021	2022	2023	2024
Janeiro	0	8	7	15	3	2	6	13
Fevereiro	0	13	11	7	10	10	7	12
Março	13	8	13	25	3	9	9	12
Abril	8	9	13	4	13	4	20	11
Mai	4	12	13	15	5	8	11	9
Junho	9	18	9	15	10	7	14	
Julho	10	15	0	12	11	8	8	
Agosto	11	10	23	14	6	3	12	
Setembro	6	10	17	9	6	8	14	
Outubro	3	10	25	9	10	17	7	
Novembro	14	13	29	16	10	11	13	
Dezembro	5	5	6	11	10	10	18	
TOTAL	83	131	166	152	97	97	139	57
Média	7	11	14	13	8	8	12	11



Produção Mensal de Transplantes Hepáticos

	2018	2019	2020	2021	2022	2023	2024
Janeiro	0	0	1	2	0	0	1
Fevereiro	0	1	0	0	1	0	2
Março	0	1	0	1	0	1	0
Abril	0	0	0	2	1	1	1
Maió	0	0	2	1	1	0	0
Junho	0	2	0	1	0	0	
Julho	1	0	1	1	1	2	
Agosto	0	2	2	1	0	1	
Setembro	0	0	1	1	1	1	
Outubro	0	0	2	1	1	1	
Novembro	1	0	0	0	0	1	
Dezembro	3	0	1	1	1	1	
TOTAL	5	6	10	12	7	9	4
Média	0	1	1	1	1	1	2

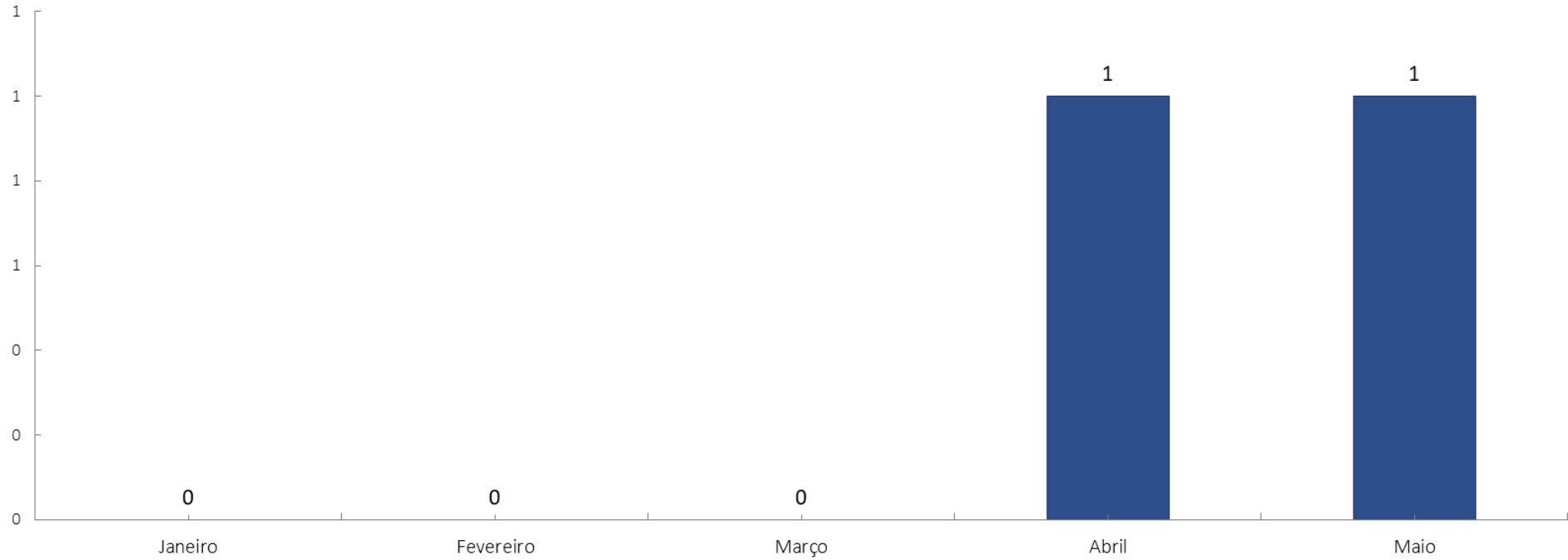


Fonte: Escritório da Qualidade

Produção Mensal de Transplantes de Medula Óssea

	2024
Janeiro	0
Fevereiro	0
Março	0
Abril	1
Maio	1
Junho	
Julho	
Agosto	
Setembro	
Outubro	
Novembro	
Dezembro	
TOTAL	2
Média	0

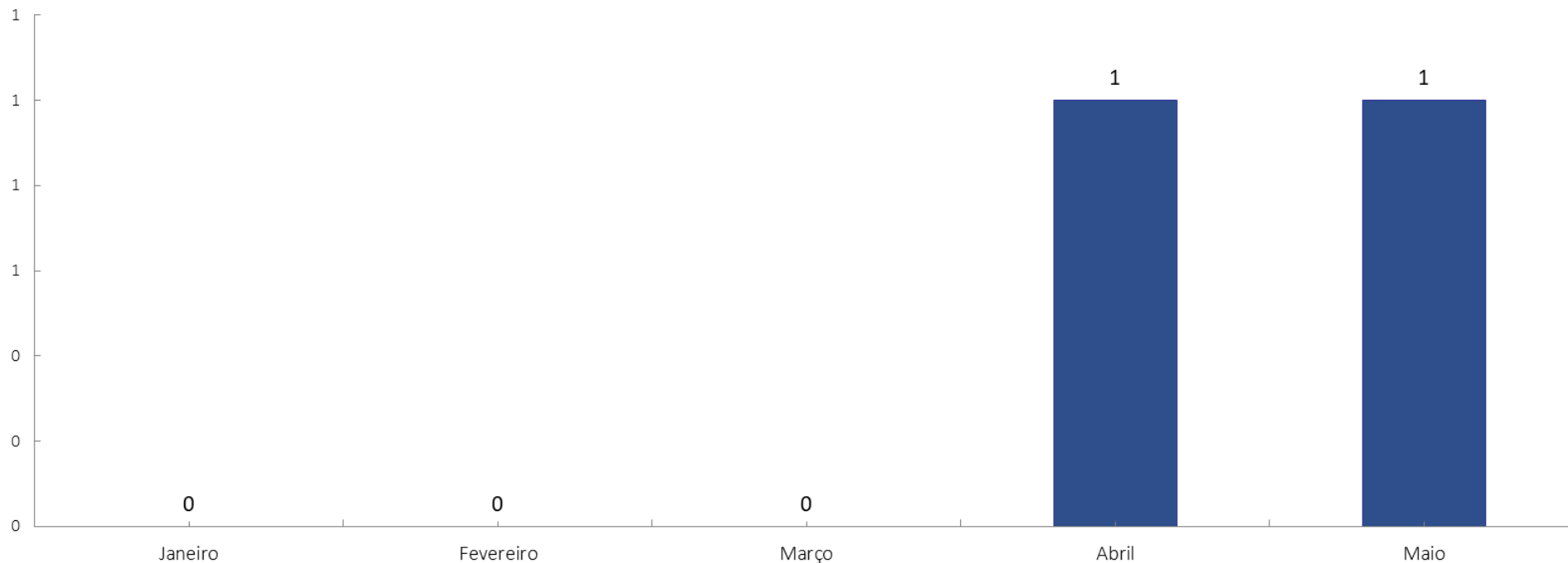
Demonstrativo Gráfico da Evolução Mensal do Número de Transplantes de Medula Óssea Mês-a-Mês do ano de 2024



Fonte: Escritório da Qualidade

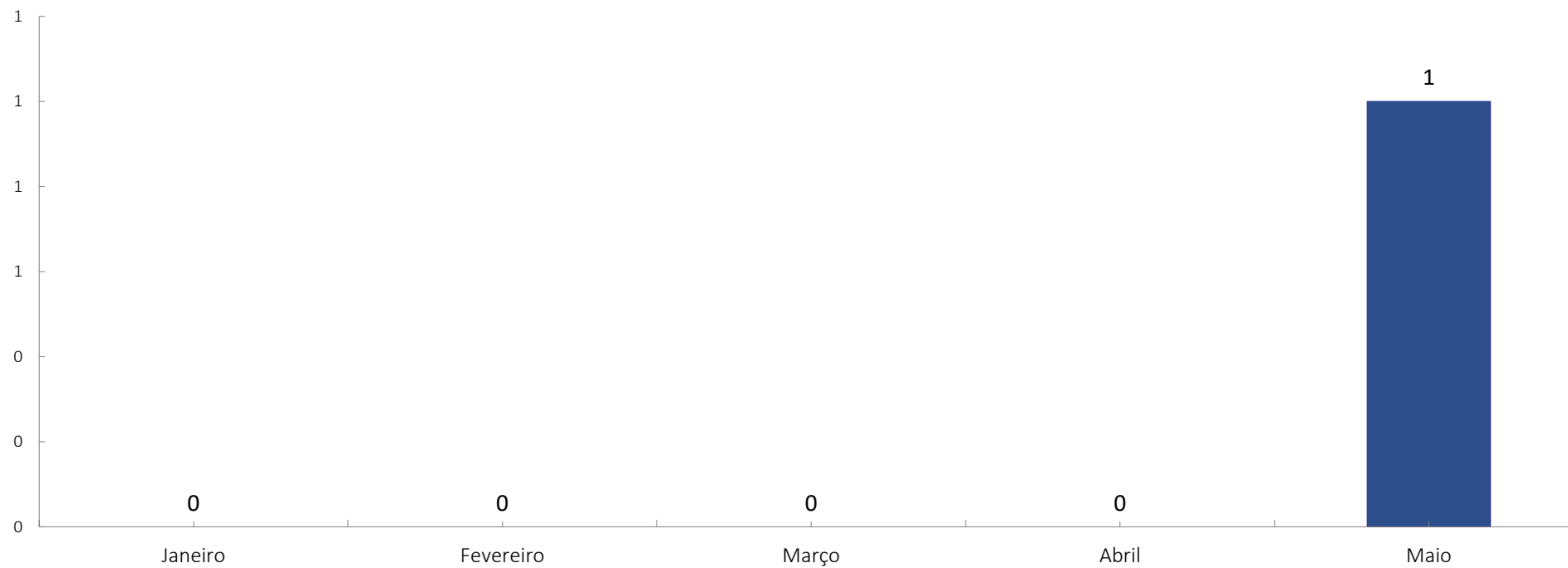
Produção Mensal de Transplantes de Medula Óssea		
	2024	Total
Janeiro	0	0
Fevereiro	0	0
Março	0	0
Abril	1	1
Maio	1	1
Junho		0
Julho		0
Agosto		0
Setembro		0
Outubro		0
Novembro		0
Dezembro		0
TOTAL	2	2
Média	0	

Demonstrativo Gráfico da Evolução Mensal do Número de Transplantes de Medula Óssea Mês-a-Mês do ano de 2024



Produção Mensal de Transplantes de Pâncreas		
	2024	Total
Janeiro	0	0
Fevereiro	0	0
Março	0	0
Abril	0	0
Maio	1	1
Junho		0
Julho		0
Agosto		0
Setembro		0
Outubro		0
Novembro		0
Dezembro		0
TOTAL	1	1
Média	0	

Demonstrativo Gráfico da Evolução Mensal do Número de Transplantes de Pâncreas Mês-a-Mês do ano de 2024



Aline Alves Barbosa Main
Enfermeira Coord. Escritório de Qualidade HGG
CONEX-GO 232287

Fonte: Escritório da Qualidade